



Combinações de segadoras  
GMD 1023 F / GMD 1025 F / GMD 1011 / GMD 1030 / GMD 1051 TC  
FC 1025 F / FC 1015 / FC 1030 / FC 1030 RA





## Conteúdo

<b>04 - 05</b>	A linha de segadoras e segadoras condicionadoras	<b>14 - 15</b>	Série GMD série 1023 F	<b>30 - 31</b>	Série FC 9330 RA
<b>06 - 07</b>	Cinemática LIFT-CONTROL e segurança NON-STOP	<b>16 - 21</b>	Série GMD 1011	<b>32 - 33</b>	Tecnologia ISOBUS
<b>08 - 09</b>	Barra de corte OPTIDISC ELITE	<b>22 - 23</b>	Série GMD 1051 TC	<b>34 - 35</b>	MyKUH N
<b>10 - 11</b>	Condicionadoras KUHN	<b>24 - 25</b>	Série GMD 8730	<b>36 - 39</b>	Especificações técnicas
<b>12 - 13</b>	Série GMD F 1025 - Série FC 1025 F	<b>26 - 27</b>	Série GMD 1030 - Série FC 1030		
		<b>28 - 29</b>	Série FC 1015		

---



**GMD****FC**

Combinações de segadoras

## **MAXIMIZAÇÃO DA PRODUTIVIDADE. OTIMIZAÇÃO DA FORRAGEM.**

AS SEGADORAS KUHN GARANTEM UMA ÓTIMA PRODUTIVIDADE. DURANTE ANOS, AS ÁREAS AGRÍCOLAS PARA COLHEITA AUMENTARAM E OS PERÍODOS DE CORTE IDEAIS SÃO LIMITADOS. É POR ISSO QUE É ESSENCIAL TRABALHAR COM RAPIDEZ E EFICÁCIA, NO MOMENTO CERTO. VOCÊ PRECISA COLHER FORRAGEM DE ALTA QUALIDADE PARA GARANTIR QUE SEU REBANHO RECEBA A MELHOR ALIMENTAÇÃO POSSÍVEL E PODE CONTAR COM A KUHN PARA LHE FORNECER SOLUÇÕES DE ALTO DESEMPENHO, CONFIÁVEIS E DE PRODUÇÃO DE QUALIDADE.



### **COLHA O MELHOR DA PLANTA**

Nossas segadoras garantem que você corte toda a forragem e que esta seja de alta qualidade: suspensão hidropneumática LIFT-CONTROL, barra de corte OPTIDISC ELITE, opções de deslocamento lateral e muito mais.

### **REFERÊNCIA EM TERMOS DE CONFIABILIDADE**

A segurança PROTECTADRIVE na barra de corte e suspensão combinada com o freio de segurança são duas especificidades das segadoras KUHN... Por isso são referência no mercado!

**GMD**

3123 F | 3125 F | 3525 F | 2811 | 3111 | 3511 | 3511 RS | 4011 | 4411 | 5251 TC | 8730 | 9530 | 10030

**FC**

3125 F | 3525 F | 3115 | 3515 | 8830 | 9530 | 10030 | 9330 RA

## EM TODOS OS SEUS CAMPOS

Seu principal objetivo é produzir o máximo de leite e carne com a ração básica? Você pode contar com a KUHN para conseguir uma forragem de alta qualidade com níveis mínimos de solo e rica em energia e nutrientes. As novas combinações de segadoras GMD e FC possuem recursos integrados que facilitam o contorno do solo e, portanto, aprimoram a qualidade de corte, preservando o pasto.



### Unidades frontais altamente flexíveis

O quadro das segadoras frontais GMD e FC 3125/3525 F integram uma unidade de suspensão que oferece uma grande faixa de deslocamento, ou seja, uma faixa de movimento angular de 30° e um deslocamento vertical de quase 70 cm.

A pressão sobre o solo é mantida constante por todo o caminho! A cinemática exclusiva da unidade permite essa distância significativa.

### Impressionante alcance de deslocamento das unidades traseiras

As unidades de corte traseiras GMD e FC seguem praticamente todos os contornos do solo.

A seguinte lista de recursos destaca isso:

- Articulação do tipo pêndulo de unidades,
- Deslocamento lateral hidráulico de 20 cm,
- Uma faixa de deslocamento vertical de quase 50 cm,
- Uma flexibilidade angular de aproximadamente 20 com uma sobreposição de 50 cm.

Números impressionantes que mostram que a KUHN está comprometida em melhorar a qualidade de sua forragem!





### Faixas estreitas mediante encomenda

A largura de faixa da segadora dianteira pode ser reduzida a um mínimo de 1,00 a 1,20 m, se necessário, para não passar sobre ela com as rodas do trator. Assim, a forragem não murcha nem é contaminada pelo solo.

### Tudo é cortado

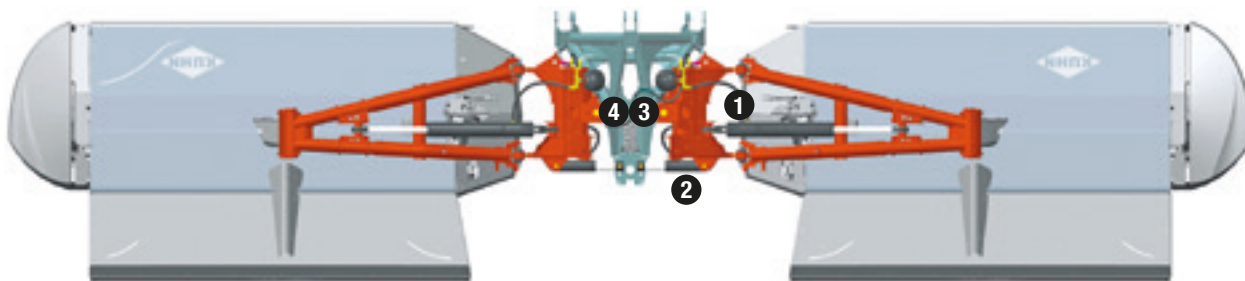
Para um corte limpo e completo em encostas e curvas acentuadas, as unidades de corte podem ser deslocadas lateralmente em 20 cm para criar uma sobreposição aumentada entre as unidades dianteiras e traseiras. Dependendo da combinação do modelo, são possíveis sobreposições de 30 cm até 70 cm. O condutor pode modificar a largura de trabalho durante o serviço na cabine.

## SISTEMAS LIFT-CONTROL E NON-STOP: ECONOMIZE TEMPO E DINHEIRO!

A lucratividade de sua operação é uma preocupação diária:

- As condições meteorológicas adequadas são cada vez mais curtas.
- Seus lotes estão se tornando cada vez maiores e distantes.
- Você estabelece padrões mais elevados, para você e para seus clientes.

Melhore a qualidade de sua forragem e reduza o tempo de inatividade usando o sistema de suspensão LIFT-CONTROL e o dispositivo de segurança ativo NON-STOP.



### O sistema LIFT-CONTROL: cinemática inteligente

As segadoras dessa linha vêm com um sistema exclusivo que combina a suspensão LIFT-CONTROL com a segurança NON-STOP. A posição da unidade de corte e da barra de corte se adapta às condições do terreno, resultando em um impressionante seguimento de terreno:

- (1) Cilindro de suspensão da unidade de corte.
- (2) Cilindro de segurança de desacoplamento NON-STOP.
- (3) Eixo de articulação estrategicamente posicionado próximo ao centro da máquina (4).

### Exija o melhor

Você sabia que você pode economizar concentrados no valor de 89 euros/ha por ano, apenas reduzindo as impurezas da forragem de 4% para 2%\*? Saiba que você pode contar conosco para ajudá-lo a produzir forragens de alta qualidade para realizar de acordo com os ganhos.

Gostaríamos de transmitir nosso conhecimento na produção de forragens, reunido durante várias décadas de produção de implementos para a fabricação de feno/silagem. Assessoramos você na produção de rações de primeira classe. Ajudamos você a entender os pontos fortes de nossas máquinas para que elas possam ser utilizadas da forma mais proveitosa e preservar a qualidade de sua forragem.

\* Fonte: Câmara Agrícola de Weser-Ems, Alemanha.

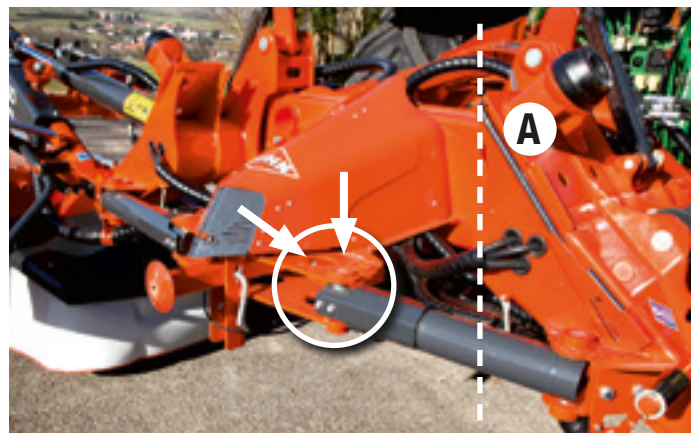






### Seguimento do solo: ajuste simples e preciso

O controle na cabine dos acumuladores permite adaptar a pressão no solo às condições de corte com alta precisão devido aos acumuladores. Quando a barra de corte desliza sobre o solo, esta é submetida a uma tensão posterior. Com este sistema, quando a tensão aumenta, a pressão no solo da unidade de corte é reduzida. Em terrenos úmidos, a baixa pressão evita o entupimento e a contaminação da forragem. A brotação da grama é preservada. O desgaste do patins e o consumo de combustível são reduzidos. A pressão pode ser aumentada em condições secas para melhor contato com o restolho de grama.



### Corte ininterrupto

O sistema LIFT-CONTROL garante uma pressão sobre o solo quase constante. A unidade de corte pode girar 25° para trás e passar por cima de um obstáculo se houver contato. A unidade, então, retorna à sua posição de trabalho inicial automaticamente e NON-STOP. Não é mais necessário redefinir o sistema ou voltar para continuar a cortar.

### Corte impecável

Benefícios adicionais:

- Altamente eficaz contra impactos no disco interno. O ponto de articulação do braço foi afastado o máximo possível dos primeiros discos (**A**).
- A suspensão independente em cada unidade de corte impede que uma unidade de corte seja forçada para a frente quando a outra limpa um obstáculo.
- O sistema de desacoplamento pode ser ajustado. Para se adequar às suas condições de trabalho, a força de liberação pode ser aumentada.

**GMD**

3123 F | 3125 F | 3525 F | 2811 | 3111 | 3511 | 3511 RS | 4011 | 4411 | 5251 TC | 8730 | 9530 | 10030

**FC**

3125 F | 3525 F | 3115 | 3515 | 8830 | 9530 | 10030 | 9330 RA

## CORTE DE ÚLTIMA GERAÇÃO

A barra de corte OPTIDISC ELITE foi desenvolvida em parceria com as pessoas que a utilizam, ou seja, os agricultores. Combina qualidade de corte, confiabilidade e conforto operacional.

Atende e excede as exigências de grandes fazendas e contratantes:

- Com lubrificação permanente,
- Perfeitamente compatível com tratores de alta potência;

## QUALIDADE DE CORTE IMPECÁVEL

Os lucros provenientes da pecuária dependem de reservas de alimentos armazenados em silos, fardos ou a granel. O objetivo é simples: produzir o máximo possível de carne ou leite a partir da ração básica, otimizando a palatabilidade. Para isso, a brotação deve ser preservada e a contaminação de forragens por impurezas reduzidas ao mínimo. A KUHN aperfeiçoou as características técnicas dos segadoras para que você obtenha o melhor de sua forragem e aumente seus lucros.

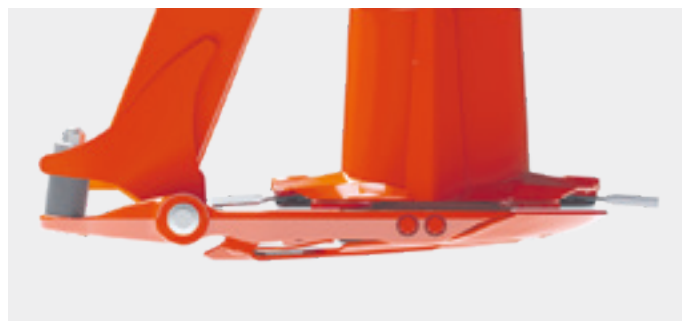


### Distância mínima: um corte limpo

A distância é reduzida no ponto em que os discos divergem **(A)** para aumentar a sobreposição da faca. Isso resulta em um corte limpo mesmo quando a grama é curta ou leve.

### Distância máxima: fluxo de colheita mais fácil

A distância é aumentada no ponto em que os discos convergem **(B)** para fornecer mais espaço para passar pela colheita. A colheita cortada é levada rapidamente sem prejudicar o trabalho da segadora.



### Deslize sobre a base da forragem

Em condições úmidas e pegajosas, a terra pode se acumular na frente da barra de corte; exceto com a OPTIDISC ELITE!

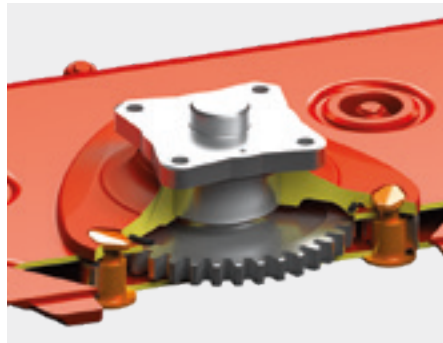
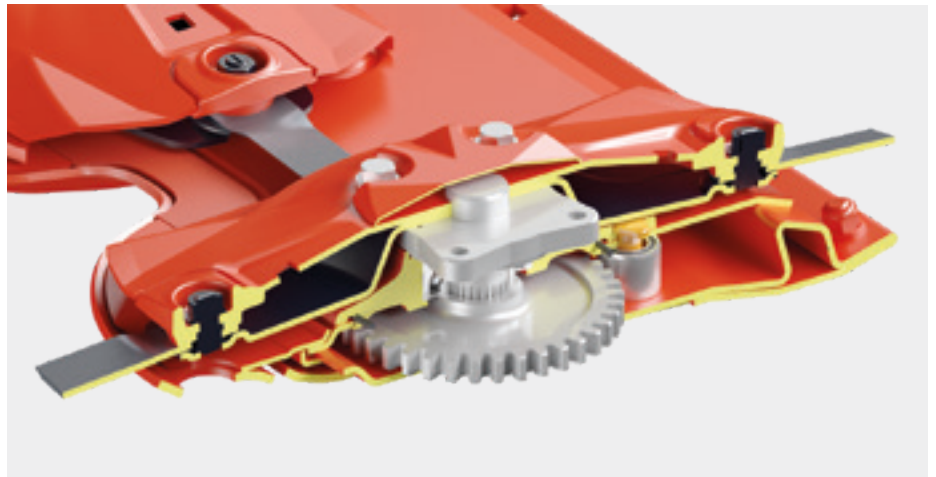
Ele cona com patins especiais que deslizam pelo solo e preservam a brotação da grama. Mais uma vantagem para a qualidade da forragem e para um corte uniforme, especialmente em condições difíceis.



# OS COMPONENTES DA MAIS ALTA QUALIDADE REFORÇAM AS PARTES MAIS VALIOSAS DA BARRA DE CORTE

Os componentes da mais alta qualidade reforçam as partes mais valiosas da barra de corte:

- Estação especial de rolamento de discos com uma carreira dupla de rolamentos de esferas de contato angular,
- Engrenagens de grande diâmetro em aço forjado de alta precisão com 3 dentes engrenados,
- Discos com copos forjados e tratados em toda a área da superfície,
- Patins dos discos em aço tratado com a opção de adicionar uma camada protetora (aparafusável),
- Segurança PROTECTADRIVE.



## PROTECTADRIVE:

### proteção e redução de custos

No caso de um impacto violento entre um disco e um obstáculo, o eixo que segura o disco pode romper um pouco acima do rolamento graças a um entalhe de rompimento cuidadosamente dimensionado. As engrenagens estão protegidas. Em menos de 15 minutos, a máquina está operacional novamente e com um custo de reparo muito baixo.

## EXCLUSIVO

### Extra rígido onde é realmente importante!

As estações de rolamentos de disco são fixadas por longos parafusos que passam por toda a barra de corte. Isso elimina qualquer risco de os rolamentos serem arrancados da barra de corte em caso de impacto. O pinhão de acionamento do disco é mantido no lugar com este sistema altamente confiável que reduz os custos de reparo

## EXCLUSIVO

### Maior vida útil da máquina

Amortecedores são integrados na conexão entre a barra de corte e o chassi. A estrutura da máquina é menos afetada por impactos, especialmente quando se trabalha em velocidades rápidas no solo.



## FAST FIT: fixação totalmente segura

As segadoras são equipadas, como padrão, com o sistema de facas de liberação rápida FAST-FIT. Um poderoso feixe de molas fornece pressão constante para o retentor da faca para maior segurança. Leva apenas alguns instantes para substituir as facas.



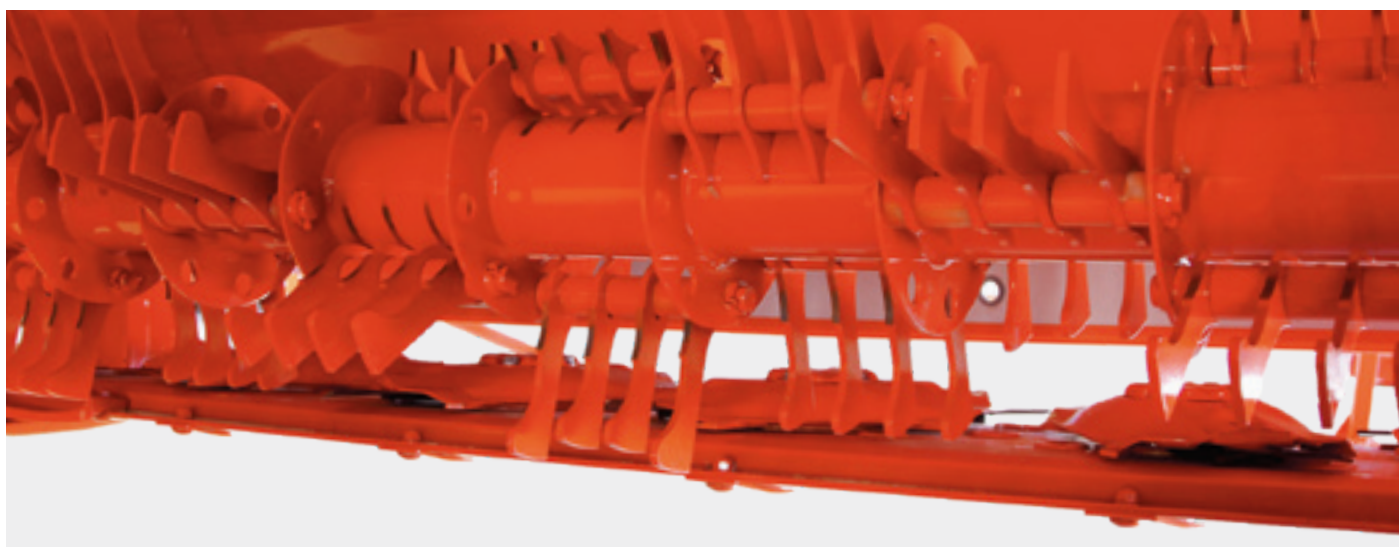
## Facas livres para girar

Para uma qualidade de corte superior e vida útil mais longa, as facas giram livremente em 360°.

## CORTE E CONDICIONAMENTO: DUPLA QUALIDADE

### GARRAS GIRATÓRIAS DE AÇO DIGIDRY PARA CONDIÇÕES DIFÍCEIS

Os dedos de ferro são muito eficientes em forragens pesadas, longas ou maduras, mas também em forragens curtas. A capacidade de entrada da condicionadora suaviza o fluxo da forragem através dos componentes da máquina. A potência absorvida é limitada graças a esse tempo reduzido gasto nos componentes da máquina e à ausência de reciclagem. A posição dos dedos dilata a forragem e a ejeta-a para o alto, antes de cair de volta em uma faixa. As faixas são bem formadas e ventiladas. A forragem, que seca rapidamente, só ficará mais rica em energia e nutrientes. Com a condicionadora em velocidade reduzida, os dedos de ferro também podem trabalhar com alfafa.



#### **Velocidade do rotor: você escolhe, para seu conforto!**

A condicionadora é facilmente ajustada para se adaptar ao tipo de forragem com uma alavanca central de duas velocidades. Reduza a velocidade para colheitas delicadas e diminua o consumo de combustível; por exemplo, em trabalhos tardios com menos forragem (755 min<sup>-1</sup>). Aumente a velocidade para forragem densa (1.000 min<sup>-1</sup>).

#### **ATIVO KUHN**

#### **Proteção embutida do rotor**

O eixo de transmissão da condicionadora de rotor é protegido por um parafuso fusível. A máquina e o sistema de acionamento são protegidos caso um corpo estranho passe por ela.



# ROLOS SQUAREFLEX DE POLIURETANO: PARA FORRAGEM DELICADA

A integração de leguminosas na ração reduz a necessidade de comprar concentrados, mas apenas se as folhas permanecerem com a colheita cortada.

Testes realizados pela Arvalis (Instituto Agrônômico Francês), a Câmara de Agricultura e a Cooperativa de Máquinas FD destacam os benefícios dos rolos de borracha.

- Economia de 100 euros/ha/corte
- mais de 80% da MS na segunda noite em comparação com a terceira noite com outros métodos.

Sem dúvida, vale a pena pensar na compra de uma condicionadora com rolos de borracha! Nervuras específicas nos rolos de borracha agarram a colheita com um movimento regular. Um grande diâmetro do rolo cria uma evacuação eficaz da forragem para a parte traseira sem acúmulo.



## **Sincronização perfeita**

O cilindro inferior é acionado por duas caixas de câmbio e transmissão livre de manutenção. O rolo superior é acionado por uma engrenagem especial. A sincronização é perfeita e o tempo de manutenção é reduzido.

## **Ajuste fácil**

A pressão pode ser ajustada entre os rolos por meio de um parafuso de ajuste de fácil acesso. A distância entre os rolos aumenta para permitir a passagem de corpos estranhos.

**GMD** 3125 F | 3525 F **FC** 3125 F | 3525 F

## META DE ALTO DESEMPENHO

### Segadoras frontais e segadoras condicionadoras com recursos excepcionais:

- Suspensão hidropneumática LIFT-CONTROL na unidade de corte para uma perfeita adaptação ao solo.
- Barra de corte OPTIDISC ELITE sem manutenção para um corte ideal,
- Segurança contra obstáculos PROTECTADRIVE.
- Sistema de facas com troca rápida FAST-FIT.
- Ajustes fáceis para o conforto do usuário.
- A escolha entre uma condicionadora com dedos de ferro e uma condicionadora de rolos de borracha.
- Acessório forte e confiável (sem quadro A) de cat. 2 que proporciona uma elevada distância para o eixo da TDP.



EXCLUSIVO

### UM DESIGN FUNCIONAL

O cabeçalho não é apenas atraente, é também funcional. O quadro compacto melhora a visibilidade tanto no corte como na estrada. O quadro de acoplamento integra uma unidade de suspensão que garante uma excepcional adaptação ao solo.



## Braços de apoio dinâmico

A cinemática altamente específica dessas máquinas inclui duas fortes hastas de conexão inferiores montadas em juntas esféricas extragrandes. As hastas de conexão são fixadas ao trator em uma posição mais baixa do que na frente. Isto cria uma tensão dinâmica durante as operações, o que produz um efeito de elevação na unidade de corte e faz uma diferença considerável no seguimento do contorno do solo em áreas acidentadas.



## Grandes seguidores de terreno

Nossas unidades de corte frontal são flexíveis o suficiente para se adaptarem harmoniosamente a quaisquer mudanças no terreno. Muitas vezes elas são submetidas a tensões extremas, por isso apresentam uma articulação do tipo pêndulo e têm mobilidade multidirecional. Podem oscilar da esquerda para a direita em um ângulo de até 30° e ter um deslocamento vertical de quase 70 cm!

## Ajustes rápidos e fáceis

A pressão sobre o solo é facilmente ajustada com a suspensão hidráulica. Um cilindro integrado eleva as unidades de corte nas cabeceiras para que nenhuma pressão seja aplicada ao sistema hidráulico dianteiro do trator. Os modelos frontais FC são equipados com uma alavanca para selecionar a velocidade de condicionamento (755 ou 1.000 min<sup>-1</sup>).



## Faixa estreita, forragem impecável

As segadoras frontais GMD incluem um tambor de faixa de cada lado para evitar que as rodas do trator esmaguem a forragem. Os tambores de faixa recolhem a colheita para reduzir a largura da faixa entre 1,00 e 1,20 m. A condicionadora ajuda a reduzir a largura da faixa para 1,20 m, se necessário, nos modelos FC.

## Sobreposição ampla e modular

Para um corte limpo em encostas e curvas, a sobreposição entre as unidades dianteiras e traseiras pode ser ajustada hidráulicamente entre 30 e 70 cm (dependendo da combinação do modelo) - mesmo ao conduzir. Esse é um benefício real para tratores com esteiras largas ou rodas grandes.

## FLEXPROTECT: proteção flexível

Foi-se o tempo das tampas laterais danificadas após bater em um obstáculo! As tampas laterais de polietileno dobram-se sem quebrar nem danificar a segadora e, então, voltam à sua forma inicial.



**GMD 3123 F**

## TRANQUILIDADE EM TODOS OS SEUS CAMPOS

A segadora frontal GMD 3123 F é ideal para fazendas que procuram uma máquina mais leve adaptada para tratores a partir de 80 CV. Seu design compacto e peso mais leve permitem que ela opere em áreas acidentadas e planas. A segadora segue os contornos do solo de forma eficaz, graças à sua articulação do tipo pêndulo de +/- 12°. Dois discos de formação de faixa vêm como padrão para produzir uma largura de faixa média entre 1,2 e 1,4 m.





### **Uma segadora leve e compacta**

A GMD 3123 F é a máquina perfeita para tratores de médio porte. Seu peso mais leve e balanço reduzido colocam menos pressão no eixo dianteiro e isso contribui para uma ótima aderência ao solo. Duas molas de suspensão conectadas ao trator limitam a pressão sobre o solo e preservam a faixa.



### **Beneficie-se da excelente qualidade de corte**

A máquina está equipada com a barra de corte OPTIDISC ELITE conhecida por sua robustez e corte perfeito em todas as condições. O arranjo especial do sentido de rotação otimiza a qualidade do corte, a transferência para o centro da máquina e a formação da faixa.



### **Estabilidade em todas as situações**

Flexibilidade no trabalho para garantir o acompanhamento do contorno do solo, estabilidade na posição elevada durante as curvas nas cabeceiras ou para o transporte: são qualidades esperadas pelo operador.

São fornecidos por uma poderosa mola de lâmina integrada entre o quadro de engate, a articulação do tipo pêndulo e a estrutura do quadro da segadora.



## **FACILIDADE DE USO ATÉ OS DISCOS**

Qualidade de trabalho e design compacto são os recursos que caracterizam as segadoras GMD 2811, 3111 e 3511. Esses modelos podem funcionar em qualquer lugar e em quaisquer condições. As capacidades de contorno do solo do sistema LIFT-CONTROL e a articulação do tipo pêndulo da segadora atenderão aos requisitos mais exigentes, evitando com eficácia a contaminação da forragem.



### **Acessório fácil de usar**

Ao acoplar a segadora ao trator, não há necessidade de alterar o comprimento dos braços de articulação do trator para equilibrar o peso da segadora. Ao desdobrar a máquina para a posição de trabalho, a altura de corte é automaticamente definida para 45/50 mm (1,77/1,95), não é necessária nenhuma intervenção.



### **Adaptável a tratores de pneus grandes**

A posição de transporte longitudinal das segadoras GMD 1011 LIFT-CONTROL fornece uma ampla visibilidade para a parte traseira. A segadora também é estacionada nessa posição, facilitando o acesso para um galpão estreito. Os amplos suportes de apoio fornecem estabilidade quando a segadora está armazenada.



### **Transporte simples e seguro:**

A posição de transporte longitudinal das segadoras GMD 1011 LIFT-CONTROL fornece uma ampla visibilidade para a parte traseira. A segadora também é estacionada nessa posição, facilitando o recuo para um galpão estreito. Os amplos suportes de apoio fornecem estabilidade quando a segadora está armazenada.



### **Controle com confiança**

A unidade de corte é controlada de forma fácil e precisa com requisitos hidráulicos minimizados para reduzir os tempos de reação. Uma única válvula hidráulica é tudo o que você precisa para levantá-lo e abaixá-lo. Uma distância de elevação mínima de 40 cm (15,75") limpa facilmente as obstruções e a colheita cortada anteriormente.



## Articulação central: equilíbrio perfeita

Na linha LIFT-CONTROL, a unidade de corte está suspensa no centro de gravidade. Graças a essa articulação de pêndulo central, a unidade funciona de forma harmoniosa e é estável mesmo em campos muito irregulares. Proporciona excelente contorno do solo, protegendo as brotações e minimizando as impurezas da forragem. O maior ângulo de articulação permite obter um corte de alta qualidade nas mais versáteis condições.





**GMD** 2811 | 3111 | 3511 | 3511 RS

**MODERNO, PRÁTICO, CONFIÁVEL.**



#### **Praticidade é uma prioridade**

Na hora de escolher um equipamento, o design é um critério que só é importante para você se proporcionar valor agregado. Sem dúvida, você apreciará o novo chassi dos modelos GMD 1011 LIFT-CONTROL porque ele se integra com elegância à caixa de armazenamento de facas.



#### **Confiabilidade KUHN comprovada**

A estrutura do chassi, vigas e articulações são dignas de uma construção KUHN: força e longevidade são asseguradas.



#### **Manutenção reduzida**

Com um cronograma de manutenção de 100 horas, a lubrificação do eixo secundário da TDF não é mais uma atividade diária.





## GMD 3511 RS: forragem limpa

A GMD 3511 RS é uma segadora específica para forragem delicada, assim como para regiões de pastagem com condições predominantemente úmidas ou solos pantanosos. Para que a colheita cortada não seja ultrapassada pelas rodas do trator, a largura da faixa pode ser reduzida para aprox. 1,40m (4'3"). Assim, não é pressionada no solo e, portanto, não está sujeita a contaminação adicional pelo solo.





**GMD** 4011 | 4411

## PRODUTIVIDADE MÁXIMA EM UMA SEGADORA MONTADA

Os modelos GMD 4011 e 4411 abrem caminho para níveis de desempenho que antes considerados impossíveis, alcançando taxas de corte de até 5 hectares por hora.

Para uma produção ainda maior, basta adicionar uma segadora frontal GMD 3123 F, GMD 3125 F ou GMD 3525 F com larguras de trabalho de 3,1 m e 3,5 m, respectivamente, para criar uma largura total de trabalho para 7,6 m.

Um deslocamento adicional de 19 cm é possível nos modelos GMD 4011 e GMD 4411.

Isso fornece a sobreposição ideal entre a segadora fronta e traseira. O nível de produtividade obtido quase se equipara a determinadas combinações triplas, mas a um custo consideravelmente inferior.







### **Manobras fáceis e controladas**

A barra de corte desce e sobe com facilidade e precisão. As duas segadoras oferecem um deslocamento de 40 cm que é operado acionando uma válvula de controle de ação única do trator. Não há necessidade de levantar o engate de 3 pontos do trator para se beneficiar de uma distância em relação ao solo suficiente na cabeceira.



### **Suspensão para transporte e no trabalho**

A KUHN equipou suas segadoras da linha GMD 4011 e GMD 4411 com uma suspensão hidropneumática que torna a direção mais suave e confortável, amortecendo as consequências dos desníveis da estrada para melhorar a estabilidade e o controle da direção. Essa função também é útil durante manobras de retorno.



### **Dois faixas para uma forragem limpa**

Um divisor de faixa opcional no modelo GMD 4411 possibilita entregar a forragem cortada em duas faixas. As rodas do trator rolam facilmente entre as faixas sem danificar ou contaminar a colheita cortada.



# CORTE ATÉ 7 HA POR HORA TAMBÉM COM TRATORES DE BAIXA POTÊNCIA

O aumento de pastagens a serem cortadas implica necessariamente em uma adaptação do equipamento utilizado. A segadora de discos rebocada GMD 5251 TC com lança central de grande largura oferece uma alternativa econômica em relação às unidades de corte frontais e traseiras. Requer tratores menos potentes e não há necessidade de investir em um hidráulico frontal. Esse modelo de alto rendimento possui uma largura de trabalho de 5,20 m e pode ser rebocado por tratores de 120-130 CV.



## **Produtividade e conforto ao operar**

Essa máquina rebocada combinada com a lança central aumenta consideravelmente a produtividade. O engate giratório GYRODINE é conhecido por sua manobrabilidade. Oferece conforto operacional incomparável.

## **As brotações das forragens são preservadas**

As rodas de grande largura (400/60-15,5) foram projetadas para não passar por cima da forragem. Elas reduzem a pressão da segadora em relação ao solo, protegendo assim as brotações e melhorando o crescimento.

## **Acompanhamento perfeito do solo**

A qualidade da forragem e o valor nutricional são preservados graças à suspensão com quatro poderosas molas e cinemáticas da unidade de corte com bielas de deslocamento ascendente que garantem o perfeito acompanhamento do contorno do solo.





### Transporte rápido e fácil

O ajuste da posição de transporte é feito em menos de dez segundos com o quadro pivotante habilmente posicionado e equipado com 2 rodas. As dimensões para viagem rodoviária são inferiores a 2,90 m (9'6"). Prático, rápido e altamente manobrável nas rodovias, mesmo em altas velocidades de solo ou para entrar em terrenos.

### Uma faixa bem calibrada

A forragem é entregue em uma faixa de cerca de 4 a 4,4 m de largura facilitando a secagem e posterior espalhamento, podendo ser dividida ao meio dependendo do ajuste das placas divisórias.





**GMD 8730**

## ÓTIMA PRODUTIVIDADE COM O MÍNIMO CONSUMO DE ENERGIA!

Alta potência acessível a todos, com requisitos mínimos de energia: os grandes benefícios dessa combinação tripla. Pesando menos de 1.900 kg, pode ser usado com tratores a partir de 120 hp, dependendo das condições. Equipada com suspensão hidropneumática LIFT-CONTROL e barra de corte OPTIDISC ELITE livre de manutenção, a GMD 8730 apresenta soluções convincentes para maior conforto e economia de tempo.

### LIFT-CONTROL: economia em toda a linha

Como tempo é dinheiro, o ajuste da pressão redutora de peso leva apenas alguns segundos! Os cilindros de dobragem incluem uma câmara extra conectada a recipientes de nitrogênio. Assim, é fácil ajustar a pressão às condições de colheita.

A segurança hidráulica Non-Stop fornece proteção individual flexível e reativa as duas unidades de corte após passar por obstáculos. É no corte em encostas que o sistema LIFT-CONTROL mostra todas as suas vantagens e se reflete em uma redução distinta do consumo de combustível e maior taxa de trabalho.







### **Elevação individual como padrão**

Ao trabalhar, você só precisa operar uma válvula para elevar a unidade de corte montada-frontal e uma das unidades traseiras.

A possibilidade de elevar ambas as unidades de corte traseiras individualmente é uma grande vantagem em campos em forma de cunha e permite manobras rápidas e fáceis. A unidade em questão é colocada em posição de transporte por meio de uma válvula de dupla ação.

### **As unidades de corte que atendem às suas necessidades**

Três posições estão disponíveis **(1, 2, 3)** para montar as unidades de corte nos braços: dependendo das condições de trabalho, é possível escolher a largura de corte total ou mais sobreposição entre as unidades montadas frontal e traseiras.

### **Armazenamento com economia de espaço**

São as dimensões compactas que se destacam, quando a segadora tripla GMD 8730 é dobrada para armazenamento. A máquina pode ser estacionada verticalmente sem nenhum equipamento adicional. Não tenha dúvida: a máquina cabe em quase todos os galpões. As proteções laterais FLEXPTECT dobram-se automaticamente para transporte e armazenamento.



## SONHOS DE GRANDE LARGURA

O MJ extra de energia e o percentual de solo evitado na forragem que faz a verdadeira diferença.

Nossas máquinas oferecem recursos excepcionais com as seguintes inovações:

- adaptação perfeita ao solo com a suspensão hidropneumática LIFT-CONTROL, um design de quadro especial e articulação do tipo pêndulo central da unidade de corte,
- Um corte ideal com a barra de corte OPTIDISC ELITE sem manutenção,
- O sistema de facas de troca rápida FAST-FIT,
- Uma segurança eficiente em caso de colisão com um obstáculo com a segurança PROTECTADRIVE,
- Uma sobreposição de corte grande e ajustável entre as unidades dianteira e traseiras,
- O conforto de uso com os ajustes fáceis.





## Fique relaxado na cabine

A caixa de controle KFA11 torna os ajustes e controle da máquina muito mais fáceis.

As funções controladas pela cabine incluem:

- Dobragem/desdobragem.
- Elevação individual das unidades de corte.
- Pressão sobre a terra da unidade de corte por suspensão hidropneumática LIFT-CONTROL.



### Elevação hidráulica separada das unidades

A possibilidade de elevar ambas as unidades de corte traseiras individualmente por meio dos cilindros hidráulicos é uma grande vantagem em campos em forma de cunha e permite manobras rápidas e fáceis. Isso pode ser feito diretamente da cabine via KFA11. Ao mesmo tempo, o sistema garante uma pressão reduzida sobre o solo: benéfica para a cobertura da planta, desgaste da barra de corte e entrada de potência.



### Facilidade no transporte rodoviário

Transportar uma combinação do tipo borboleta na posição dobrada para cima posiciona-a mais perto do trator. Isso tem vantagens evidentes:

- Dimensões compactas na estrada,
- Centro de gravidade próximo ao trator,
- Carga reduzida no eixo traseiro do trator.

As proteções externas são dobradas automaticamente para reduzir a altura de transporte.



### Posição de armazenamento prática

Dois suportes de apoio são fornecidos como padrão com a máquina.

Eles permitem estacionar a máquina na posição dobrada, economizando consideravelmente o espaço de armazenamento.



## A COMBINAÇÃO QUE FAZ A DIFERENÇA!

Pela primeira vez em uma máquina, a KUHN combinou a condicionadora, suspensão LIFT-CONTROL e dobragem vertical, para criar as novas segadoras condicionadoras montadas FC 3115 e FC 3515! Esses modelos complementam a oferta KUHN de segadoras condicionadoras com larguras de trabalho de 3,10m e 3,50m. Elas foram projetadas para fazendas de forragem e empreiteiros e podem ser usadas com uma segadora frontal para aumentar a produtividade.



### Possuem todos os recursos que fizeram o sucesso da KUHN:

- Segadora com suspensão hidropneumática LIFT-CONTROL e segurança NON-STOP para excelente contorno do solo
- Qualidade de corte impressionante com a barra de corte OPTIDISC ELITE livre de manutenção
- Sistema de segurança PROTECTADRIVE para gerenciar o impacto com obstáculos
- Sistema de fixação de facas FAST-FIT
- Conforto operacional com configurações simples
- A escolha entre um sistema de condicionamento com dedos de ferro ou rolos de borracha.







### Sistema de articulação otimizado para o seu trator

Não há necessidade de alterar o comprimento dos braços de engate do trator. A articulação é extremamente segura com garfos de acoplamento. Sua segadora é ainda mais estável no trabalho e na estrada. É possível otimizar a posição da segadora em relação ao trator ou implemento frontal com o recurso de deslocamento de 15 cm.



### Mais compacto e estável no trabalho e na estrada

A segadora condicionadora dobra 126°, tornando-a altamente compacta para transporte. O equilíbrio ideal do peso máquina-trator oferece excelente estabilidade na estrada e ao se deslocar entre os lotes.



### Precisa realizar trabalhos em terrenos inclinados ou com tratores de médio porte?

Um sistema de suporte opcional e contrapeso aliviam a tensão nos braços de engate.



## ECONOMIA DE CUSTOS DE MANUTENÇÃO

A barra de corte OPTIDISC ELITE sem manutenção. Se você escolher uma condicionadora de dedos, a caixa de câmbio principal e a transmissão só precisarão de uma troca de óleo a cada 500 horas ou uma vez por ano. Se optar por um cilindro SQUAREFLEX, as caixas de câmbio de transmissão não exigirão nenhuma manutenção.





# CORTE, CONDICIONAMENTO E... RECOLHIMENTO!

A segadora-condicionadora FC 9330 RA é a resposta às expectativas dos clientes que buscam uma máquina que combine qualidade de trabalho e alta produtividade, enquanto mantém elevada confiabilidade e conforto exemplar do usuário. Destina-se a empreiteiros e grandes fazendas agrícolas e convencerá os usuários mais exigentes. O peso e a compactação razoáveis, a compatibilidade ISOBUS e a flexibilidade de uso serão apreciados pelos condutores que enfrentam longos dias de corte.



## Quando a alta produtividade dada e a compactação atuam cooperativamente

O projeto da máquina limita a transferência de carga para o eixo traseiro, com suas estruturas transportadoras de alumínio e grupos de corte localizados o mais próximo possível do trator. O peso razoável e a posição otimizada do centro de gravidade garantem o equilíbrio e a estabilidade do trator para um transporte seguro. A legislação relativa às cargas máximas por eixo é respeitada. O peso razoável da segadora também é uma vantagem no trabalho: a potência necessária e a compactação do solo são limitadas. Além disso, a suspensão hidropneumática facilita o acompanhamento do solo, preservando a cobertura vegetal.







### Gerenciamento de alta precisão da formação de leiras, para um resultado impecável

Com equipamentos de elevado padrão, a KUHN oferece a oportunidade de aproveitar ao máximo o potencial da máquina. Graças à sua tecnologia de gerenciamento de faixas e correias deslizantes hidráulicas controladas de um terminal ISOBUS, a segadora forma faixas de 1,80 a 3,60 m, fáceis de coletar em todas as situações. Além disso, o inclinômetro integrado (padrão) permite adaptar a velocidade das correias transportadoras para obter uma faixa sempre centralizada e simétrica.



### Distribua faixas como desejar

A segadora comprova grande adaptabilidade. O trabalho no modo de faixa central ou mesmo com uma correia transportadora elevada, pode ser controlado da cabine por meio do terminal ISOBUS. Com a correia elevada, a forragem pode ser entregue em duas passagens, de um corte de 18,00 m a 12,00 m, para facilitar o recolhimento por um enleirador de 4 rotores.



ATIVO KUHN

### Um condicionamento de alto desempenho facilmente ajustável

A nova condicionadora de dedos de ferro contribui para a redução do peso da máquina. Em combinação com sua placa de reciclagem padrão, evita qualquer perda de forragem e garante um condicionamento de qualidade. A caixa de câmbio de duas velocidades por alavanca oferece a possibilidade de operar a condicionadora a uma velocidade mais lenta para conservar as forragens mais delicadas.



### O novo design LIFT-CONTROL para um acompanhamento exemplar do solo

O monitoramento do solo é exemplar graças a um novo design de redução de peso hidropneumático, que pode ser totalmente ajustado na cabine. O exclusivo sistema de liberação protege a barra de corte contra obstáculos. Combina folga para cima (30 cm) e para trás (17°) com articulação para cima da frente da barra de corte para proteger os componentes de corte.



### Um sistema hidráulico eficaz como padrão

A segadora possui circuito hidráulico independente para acionamento das correias. Elimina-se o risco de aquecimento do circuito de óleo do trator e a capacidade de resposta de outras funções hidráulicas específicas do trator é melhorada. As funções das unidades de corte são verificadas por conexão em um circuito de detecção de carga. A manutenção é, portanto, simplificada: o acoplamento da máquina requer poucas conexões.



### Fácil acesso na parte traseira do trator

As proteções frontais se retraem automaticamente para a posição dobrada para um acesso fácil e seguro à parte traseira do trator! Elas também podem ser retraídas quando a máquina é desdobrada para melhor acesso. A segadora pode ser armazenada na posição vertical.



# SOLUÇÕES ISOBUS KUHN: APROVEITE A COMPATIBILIDADE ISOBUS NA FC 9330 RA



TERMINAIS ISOBUS CCI 800 E CCI 1200:

UM ÚNICO TERMINAL PARA TODAS AS MÁQUINAS KUHN.

Os terminais ISOBUS CCI 800 e 1200 possuem certificação AEF. Eles se concentram em três prioridades: desempenho, visibilidade e flexibilidade. Controle intuitivamente suas máquinas graças a sua grande tela tátil antirreflexo. Essa tela demonstra grande versatilidade com sua capacidade de exibir simultaneamente várias informações essenciais, suportar a conexão de um controle de joystick e uma câmera.



### CCI 800: o terminal ISOBUS compacto

A tela de 8"/20,3 cm exibe a máquina principal e as mini-visualizações na lateral. Clique na miniatura para exibi-la em tamanho grande.



### CCI 1200: inovador, panorâmico e alto desempenho

Com a tela de 12,1"/30,5 cm, todas as informações essenciais são exibidas. Diferentes formatos de exibição são possíveis: mini-view/maxi-view/UT duplo





### **Tudo ao seu alcance**

Combine o seu terminal CCI com o novo joystick ISOBUS CCI A3 e controle as funções principais da segadora na palma de suas mãos. Comece sua sequência de curvas de cabeceira com facilidade com o joystick CCI A3!



# MyKUHN

## O LINK PARA O MEU SUCESSO

**MyKUHN é seu espaço on-line. Cadastre-se agora e descubra como os serviços exclusivos MyKUHN tornarão o gerenciamento de sua frota KUHN muito mais fácil, especialmente a produção de feno/silagem.**

**Vá para: [mykuhn.kuhn.com](http://mykuhn.kuhn.com)**



### Gerencie sua frota de máquinas

#### **Todas as ferramentas de que você precisa on-line para aproveitar ao máximo suas máquinas KUHN!**

Basta fazer login para gerenciar todas as suas máquinas KUHN, obtendo acesso direto às peças sobressalentes e manuais do operador.

#### **Peças genuínas**

Com o MyKUHN, você pode pesquisar uma peça usando o número de referência ou consultando o catálogo eletrônico de peças KUHN. É muito fácil. Você pode ver se a peça está disponível no seu revendedor e fazer seu pedido.

#### **Manuais do operador**

Insira suas máquinas na seção 'Minha frota' para encontrar o manual do operador de que você precisa. Com o MyKUHN você pode baixar uma versão para impressão. O MyKUHN irá notificá-lo diretamente quando sua máquina precisar de uma atualização. Então, você pode entrar em contato com seu revendedor. Chega de surpresas, você será informado a tempo!





## Maximize o desempenho de sua máquina

### Otimize as configurações de sua máquina

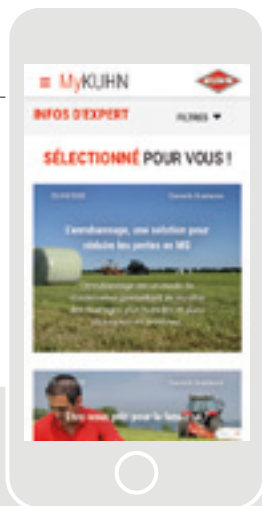
Acesse todas as configurações e informações de manutenção quando precisar e otimize a produtividade.

### Envie seu mapa com plano de uso de fertilizantes com um clique

Com o KUHN EasyTransfer em seu computador, envie seus mapas com plano de uso de agrotóxicos para suas máquinas usando a plataforma Agrirouter. Disponível em breve no MyKUHNN.

### Notícias exclusivas e especializadas

O MyKUHNN possui uma grande variedade de informações de alto valor agregado! Mantenha-se atualizado sobre as novas máquinas e equipamentos KUHN, consulte depoimentos de clientes KUHN, obtenha consultoria agrônômica e técnica de nossos especialistas e aprenda tudo sobre o conhecimento técnico da KUHN.



### Deixe-nos guiá-lo para a modulação da taxa de aplicação

Com o aplicativo KUHN EasyMaps, ajuste sua taxa de aplicação manualmente visualizando seu mapa com plano de uso de fertilizantes e sua posição de campo diretamente em seu smartphone.

E muitos outros ótimos recursos...



#### Participar de eventos

Receba notificações quando os revendedores KUHN organizarem eventos próximos à sua fazenda e outros eventos imperdíveis.



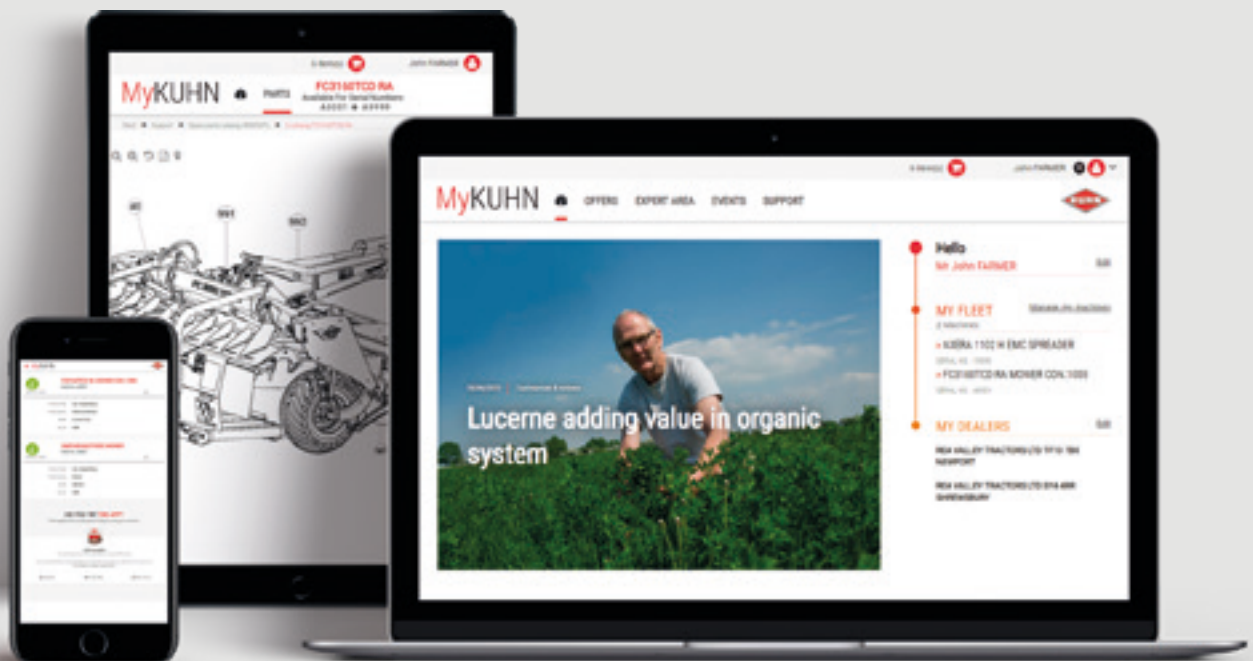
#### Aproveite as ofertas de máquinas

Obtenha ofertas de financiamento exclusivas para peças e máquinas KUHN.



#### Manter contato

Localize e salve seus revendedores favoritos para que você possa contactá-los sempre que desejar.





## Especificações técnicas

	3123 F	3125 F	3525 F	2811	3111
Largura de trabalho por unidade de corte (m)	3,10		3,50	2,67	3,10
Possíveis larguras de trabalho das combinações (m)	-			5,55*	5,98*
Sobreposição das unidades frontais/traseiras (cm)	29 - 44 - 55 (GMD 8730) 30 - 50 (GMD 9530)		50 - 70 (GMD 9530) / 30 - 50 (GMD 10030)	22 - 41 45 - 64	
Largura da leira (m)**	1,30 - 1,40	1,00 - 1,20		1,70	2,30
Formação de leira	2 rodas de faixa	2 tambores acionados		2 rodas de faixa	1 faixa
Acessório	3 pontos - Cat. 2				
Velocidade da TDP (mín <sup>-1</sup> )	1 000			540	540 ou
Eixo TDP primário	1 3/8" - 6 estrias com embreagem de fricção	1 3/8" - 6 ou 21 estrias		1 3/8" - 6 estrias	
Roda livre	Integrado na caixa de câmbio lateral				
Barra de corte					
Número de discos com patins de segurança feitos de aço temperado	7		8	6	
Proteção do acionamento					
Suspensão	Com molas	Suspensão hidropneum			
Adaptação ao solo	Articulação do tipo pêndulo	Hastes giratórias com deslocamento para cima			
Largura de transporte (m)	3,00	2,99	3,48	1,70	
Altura de transporte (m)	-				
Protetores laterais	Protetores laterais flexíveis FLEXPROTECT				
Armazenamento da máquina	Plano				
Iluminação e sinalização					
Potência mínima na TDP (kW/cv)	32/43		36/49	27/37	32/43
Equipamento hidráulico do trator	-	1 SA			
Equipamento elétrico do trator necessário	1 plugue de				
Peso aprox. (kg)	745	1 105	1 180	845	900

◆ como padrão <> equipamento opcional - não disponível \*Com a articulação na posição de sobreposição mínima. Adicione 20 cm no caso da segadora frontal



## KUHN PARTS



**Projetadas e fabricadas para rivalizar com o tempo.** As fundições e forjas da KUHN, assim como um processo de fabricação de alto nível, permitem a produtividade de peças sobressalentes para desafiar o tempo. Você pode confiar verdadeiramente em nosso know-how e em nossas partes genuínas. Os agricultores beneficiam-se dos serviços de suporte e logística do cliente por meio de qualquer depósito da KUHN PARTS, que fornece soluções de reparo rápidas e confiáveis em cooperação com o revendedor KUHN autorizado mais próximo.



3511	3511 RS	4011	4411	5251 TC	8730	9530	10030
3,51		3,95	4,35	5,20	-		
6,38*		6,83*	7,23*	-	8,80 - 8,50 - 8,30	9,53 - 9,13	9,93 - 9,53
dependendo do engate e com unidade frontal de 3,10 m dependendo do engate e com unidade frontal de 3,50 m				-	29 - 44 - 55 (com unidade frontal de 3,10 m)	30 - 50 (GMD 3125 F) / 50 - 70 (GMD 3525 F)	30 - 50 (GMD 3525 F)
2,80	1,30	3,30	3,70	4,00 - 4,40	2 x 2,40	2 x 2,80	
externa	2 placas de faixa	1 roda de faixa externa em cada lado		2 placas de faixa	1 roda de faixa externa em cada lado		
		3 pontos - Cat. 3		Cabeçote Gyrodine - 2 pontos com articulação - Cat. 2 e 3	3 pontos - Cat. 2	3 pontos - Cat. 3 ou 4N (compatível com engate rápido cat. 3/4N)	
1 000	1 000						
				Integrado na caixa de câmbio central	Integrado nas caixas de câmbio laterais		
OPTIDISC ELITE							
8		9	10	12	2 x 7	2 x 8	
Sistema PROTECTADRIVE							
Articulação do tipo pêndulo				Com molas	Suspensão hidropneumática LIFT-CONTROL		
Articulação do tipo pêndulo				Unidade de suspensão integrada	Articulação do tipo pêndulo		
	1,75	2,00		2,90	2,99	2,95	3,35
					3,65 - 3,75 - 3,90 dependendo da sobreposição escolhida	3,92	
-				Protetores laterais flexíveis FLEXPROTECT			
				Na posição de transporte	Plano ou dobrado verticalmente		
◆							
36/49		41/55	45/61	54/73	90/122	99/135	104/141
1 SA + 1 DA				2 DA	1 SA + 1 DA	2 DA	
7 pinos					1 plugue de 7 pinos e 1 plugue de 3 pinos ISO		
950	980	1 085	1 120	3 000	1 910	2 300	2 350

de 3,50 m.

\*\*Dependendo da colheita.

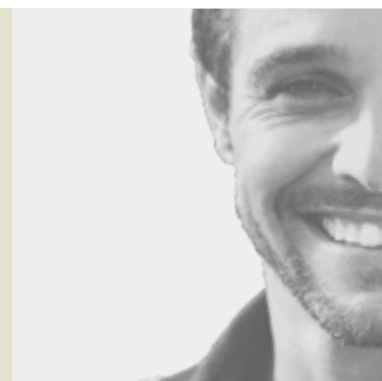
## SERVIÇOS KUHN\*

**KUHN sos order** - Serviço de peças de reposição, 24/7\*\*

**KUHN protect+** - A escolha dos profissionais!

**KUHN i tech** - Para reparos cada vez mais rápidos!

**KUHN finance** - Invista racionalmente!





## Especificações técnicas

	3125 DF	3525 DF	3125 RF	3525 RF
Largura de trabalho por unidade de corte (m)	3,10	3,50	3,10	3,50
Possíveis larguras de trabalho das combinações (m)	-			
Sobreposição das unidades frontais/traseiras (cm)	30-50 (FC 8830/9530)	50-70 (FC 8830/9530) / 30-50 (FC 10030)	30-50 (FC 8830/9530)	50-70 (FC 8830/9530) / 30-50 (FC 10030)
Largura da leira (m)**	1,20 - 2,00		1,40 - 2,00	
Acessório	3 pontos - Cat. 2			
Velocidade da TDP (mín <sup>-1</sup> )				
Eixo TDP primário				
Roda livre				
Barra de corte				
Número de discos com patins de segurança feitos de aço temperado	7	8	7	8
Proteção do acionamento				
Suspensão				
Adaptação ao solo	Hastes giratórias com deslocamento para cima			
Sistema de condicionamento	Dedos de ferro		2 rolos de borracha SQUAREFLEX	
Espalhamento amplo	-			
Largura de transporte (m)	2,99	3,48	2,99	3,48
Altura de transporte (m)	-			
Protetores laterais				
Armazenamento da máquina	Plano			
Iluminação e sinalização				
Potência mínima na TDP (kW/cv)	50/68	57/77	50/68	57/77
Equipamento hidráulico do trator	1 SA			
Peso aprox. (kg)	1 320	1 390	1 370	1 455

◆ como padrão < equipamento opcional - não disponível



**Segadoras condicionadoras FC**

3115 D	3115 R	3515 D	8830 D	9530 D	10030 D	8830 R	9530 R	10030 R	9330 D RA	
3,10		3,50	-							
5,96* (FC 3125)		6,36* (FC 3125)	8,73 - 8,33	9,53 - 9,13	9,93 - 9,53	8,73 - 8,33	9,53 - 9,13	9,93 - 9,53	9,30	
26-41 (FC 3125) 46-61 (FC 3525)		30-50 (FC 3125 DF) / 50-70 (FC 3525 DF)		30-50 (FC 3525 DF)	30-50 (FC 3125 RF) / 50-70 (FC 3525 RF)		30-50 (FC 3525 RF)	42 (FC 3125 DF) / 62 (FC 3525 DF)		
1,45 - 2,10		1,85 - 2,40	2 x 1,45 - 2,10	2 x 1,85 - 2,40					-	
3 pontos - Cat. 3N		3 pontos - Cat. 3 ou 4N (compatível com engate rápido cat. 3/4N)								
1 000										
1 3/8" - 6 ou 21 estrias com embreagem de fricção									-	
Integrado nas caixas de câmbio laterais										
OPTIDISC ELITE										
7	8	2 x 7	2 x 8		2 x 7	2 x 8		2 x 8		
Sistema PROTECTADRIVE										
Suspensão hidropneumática LIFT-CONTROL										
Articulação do tipo pêndulo										
Dedos de ferro	2 rolos de borracha SQUAREFLEX	Dedos de ferro			2 rolos de borracha SQUAREFLEX			Dedos de ferro		
◆										
2,44	2,74	2,95		3,35	-	2,95	3,35	3,00		
3,43	3,68	3,50	3,90		3,50	3,90		Inferior à 4		
Protetores laterais flexíveis FLEXPROTECT										
Plano ou vertical com suporte de apoio extra		Plano ou dobrado verticalmente								
◆										
50/68	-	140/191	154/210	162/221	140/191	154/210	162/221	154/210		
1 SA + 1 DA		2 DA (+1 DA opcional para o braço superior hidráulico do trator)							Conexão na detecção de carga (1 pressão; 1 retorno livre; 1 detecção de carga)	
1 475	1 530	1 550	3 030	3 210	3 260	3 150	3 330	3 380	3 980	

# MyKUHN

O LINK PARA O MEU SUCESSO

MyKUHN é seu espaço on-line. Inscreva-se hoje e descubra como os serviços exclusivos da MyKUHN o ajudarão a gerenciar mais efetivamente suas máquinas e terminais KUHN. Conecte-se com seu computador, celular ou tablet para acessar catálogos de peças sobressalentes, documentação técnica e muitos serviços conectados.



## Confira a linha KUHN de equipamentos de colheita de feno e silagem



1. Espalhadores rotativos de até 17 m - 2. Enleiradores de rotor duplo - 3. Enleiradores de 4 rotores - 4. Enleiradores de esteira de até 13 m

KUHN DO BRASIL S.A. - Rua Arno Pini, 1380 - Distrito Industrial - CEP: 99050-130 - Passo Fundo / RS - Brasil - Tell: + 55 (54) 3316 6200 Fax: + 55 (54) 3316 6250

Para obter maiores informações sobre a revenda KUHN mais perto de você, visite nosso site [www.kuhn.com](http://www.kuhn.com)

A informação contida neste documento é apenas explicativa e não-contratual. Nossas máquinas estão em conformidade com a legislação vigente do país de entrega. Neste material, para ilustração de certos detalhes, alguns equipamentos de segurança podem não estar na posição de operação. Quando em operação, esses equipamentos **devem** estar na posição, de acordo com as prescrições indicadas no manual do operador e instruções para a entrega técnica. RESPEITE OS REGULAMENTOS RODOVIÁRIOS EM VIGOR BEM COMO deve respeitar a taxa bruta de peso do trator, sua capacidade de levantar e a carga máxima por eixo e pneus. A carga do eixo dianteiro do trator está de acordo com as normas do país de entrega (na Europa deve alcançar um mínimo de 20% do peso líquido do trator). Nós nos reservamos o direito de modificar sem aviso prévio os modelos, seus equipamentos e acessórios. Máquinas e equipamentos deste documento podem ser protegidas por pelo menos uma patente e/ou um modelo registrado. As marcas citadas neste documento podem estar registradas em um ou mais países.

Este documento é impresso num papel sem Cloro.  
Impresso na França - 920 540 BR - 06.23 - Copyright 2023 KUHN

